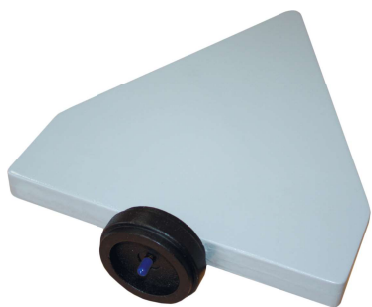




ШИРОКОПОЛОСНАЯ КОМБИНИРОВАННАЯ ЛОГОПЕРИОДИЧЕСКАЯ АНТЕННА П6-251

НОВИНКА



Широкополосная антенна П6-251 предназначена для приема и передачи линейно поляризованного сигнала в диапазоне частот от 100 МГц до 6 ГГц.

Конструктивно представляет собой комбинированную логопериодическую структуру размещенную в радиопрозрачном корпусе.

Рекомендована для метрологических приложений и задач ЭМС и ПЭМИН.

- ✓ Имеет широкий рабочий диапазон частот от 100 МГц до 6 ГГц. Весь частотный диапазон перекрывается одной антенной без дополнительной коммутации.
- ✓ Обладает стабильными метрологическими характеристиками во всем диапазоне частот.
- ✓ Имеет малый вес и габариты.

Технические характеристики

Диапазон частот	100 МГц - 6 ГГц	Максимальная излучаемая мощность	0,5 Вт
Коэффициент калибровки (Кк)	от 20 до 40 дБ (1/м)	Поляризация	линейная
КСВН типовой	2	Габариты	456 x 303 x 88 мм

