

# Анализатор качества электроэнергии Fluke 43В для однофазной сети

FLUKE®

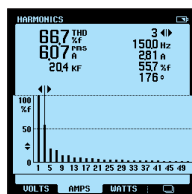


Fluke 43B

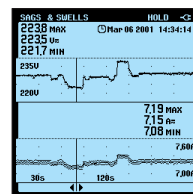
## Идеальный прибор для поиска проблем в однофазной сети энергоснабжения.

Fluke 43B – это выбор инженера для диагностирования качества и устранения неисправностей в сети энергоснабжения, а также сбоев общего характера в работе оборудования. Удобный в использовании благодаря меню выбора режимов

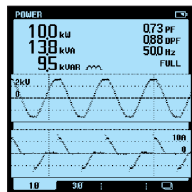
определения качества энергоснабжения, он сочетает в одном приборе возможности анализатора качества энергоснабжения, осциллографа на 20 МГц, мультиметра и регистратора данных.



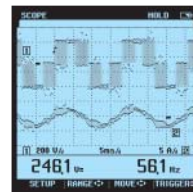
- Отображение гармоник напряжения, тока и мощности.
- - до 51-й гармоники.
- Суммарный коэффициент гармонических искажений (THD).
- Сдвиг по фазе отдельных гармоник.



- Непрерывное измерение напряжения и силы тока в режиме регистратора на протяжении до 16 суток.
- Использование курсоров для более подробного анализа событий с сети.



- Измерение мощности, коэффициента мощности, COS φ, VA и VAR.
- Отображение формы импульсов напряжения и тока.



- Функция автоматического запуска Connect-and-View™ для быстрого отображения форм сигналов.
- Одновременный просмотр каналов напряжения и тока

## Технические характеристики

(подробные характеристики приведены на web-сайте компании Fluke)

Позиция меню	Измерения	Диапазоны	Погрешность
V	V	5,000 В-1250 В	± (1%+10)
A	A	50,00А-50,00 kA	± (1%+10)
Hz	Частота электропитания Пик фактор	40,0 - 70,0 Гц 1,0 to 10,0	± (0,5%+2) ± (5%+1)
Мощность	Вт, VAR, VA PF, DPF, COS φ	250 Вт -1,56 ГВт 0,25-0,9 0,90-1,00	± (4%+4) ± 0,04 ± 0,03
Гармоники	Напряжение Ток Мощность Коэффициент гармоник	от 1-й до 51-й гармоники от 1-й до 51-й от 1-й до 51-й 1,0 до 30,0	± (3%+2) - ± (15%+5) ± (3%+8) - ± (15%+5) ± (5%+2) - ± (30%+5) ± 10%
Провалы и выбросы	Напряжение и ток	от 4 минут до 16 дней	± (2%+10)
Регистрация перерывов процессов	ширина импульса 40нс до 40 переход. процессов	Выберите 20/50/100/200% выше или ниже лин. напр.	± 5% полной шкалы
Пусковой ток	По выбору от 1 с. до 5 мин.	1 А до 1000 А	± 5% полной шкалы
Сопр./проводимость/Емкость	Сопротивление Емкость	500,0 Ом - 30,00 МОм 50,00 нФ - 500,0 мкФ	± (0,6%+5) ± (2%+10)
Температура (с аксессуарами)	°C °F	-100,0°C - 400,0°C -200,0°F - 800,0°F	± (0,5%+5)
Осциллографическое отображение.	пост, пер, пост+пер. пик, пик-пик, Hz, коэф заполнения, фаза, ширина импульса, пик-фактор	Частота выборки: Диапазон частот: Напряж BW (Канал 1) Ток BW (Канал 2)	25 М отсчетов/сек 20 МГц 15 кГц
Сохран. показ. на экр.	Все функции	20 экранов	
Регистрация событий	V/A/Гц, Мощность, Гармоники, сопр/емкость, темпер. формы сигналов	от 4 минут до 16 дней	Выберите любые парам. в каждом режиме экрана

**Срок службы батареи:** никель-кадмиевый аккумулятор (зарядное устройство в комплекте), обычно 4 часа непрерывной работы.

**Удары и вибрация:** военный стандарт США 28800E, Type 3, Class III, Style B.

**Рабочая температура:** от 0°C до 50°C; **Корпус:** IP51 (защита от пыли, капель, воды).

**Гарантия** - 3 года.

## Рекомендованные принадлежности



C789 (43 Basic)

i2000flex

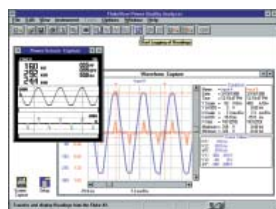
i1000s

80TK

PAC91



На всех входах



True RMS

## Входящие в комплект принадлежности (для замены)

Fluke 43Basic, Fluke43B and Fluke43Kit: Комплект измерительных проводов TL24 (TL224), комплект зажимов типа «крокодил» AC20 (AC220), набор измерительных пробников TP4, аккумуляторный блок BP120, экранированный адаптер BNC BB120, сетевой адаптер/зарядное устройство PM8907, руководство пользователя и руководство по эксплуатации.

Fluke43Basic: Токовые клещи для переменного тока i200s

Fluke43B и Fluke 43Kit: Токовые клещи для переменного тока 80i-500s, комплект зажимов типа «крокодил» AC85 (AC285), набор измерительных пробников TP1, твердый переносной футляр C120, интерфейсный кабель PM9080, программное обеспечение SW43V FlukeView

Fluke 43B: Датчик напряжения VPS 40, инфракрасный термометр Fluke 61

Fluke43Kit: VR101S, регистратор изменений напряжения в сети

## Информация по заказу

Fluke 43Basic Анализатор качества электроэнергии Single-phase

Fluke 43B Анализатор качества электроэнергии Single-phase

Fluke 43Kit Анализатор качества электроэнергии Single-phase

## Быстро проверьте свою сеть энергоснабжения

### Функции



В промышленности, здравоохранении, учреждениях и т.д. – по существу везде, где применяется электронное оборудование – качество энергоснабжения играет решающую роль в обеспечении непрерывности процесса. Наличие нелинейных нагрузок, изменения нагрузки и неполадки оборудования могут привести к снижению качества энергоснабжения. Низкое качество энергоснабжения приводит не только к неоправданным затратам электроэнергии и вынужденным простоям - оно также опасно увеличивает риск повреждения оборудования!

Fluke предлагает не имеющую равных серию анализаторов качества энергоснабжения. Эти приборы дают возможность проведения анализа всех параметров и событий, связанных с энергоснабжением, быстрее, безопаснее и более детально, чем когда-либо раньше.

	434	433	43B
<b>Применение</b>	Трехфазное		Однофазное
<b>Входы</b>	4 для напряжения и 4 для тока (для 3 фаз и нейтрали.)		1 для напряжения и 1 для тока
<b>Измерения</b>			
V(rms), A(rms), Гц, Вт, VAR, VA, коэф. мощности, Cos φ (DPF), амплитудные коэффициенты	●	●	●
Гармоники и суммарный коэффициент гармонических искажений (THD) (В, А, Вт), коэффициент нелинейности	●	●	●
Промежуточные гармоники	●	По заказу*	
кВтч и кВАРч, кВАч за выбранный период	●	По заказу*	-
Фликкер (Plt, Pst, PF5)	●	●	-
дисбаланс	●	●	-
<b>Регистратор/AutoTrend</b>	●/●	●/●	●/-
<b>Мониторинг системы</b>	●	●	-
<b>Осциллограммы в режиме реального времени/ Векторные диаграммы</b>	●/●	●/●	●/-
<b>Провалы и выбросы/На основе полупериода</b>	●/●	●/●	●/-
<b>Переходные процессы: отображение</b>	●	По заказу*	●
<b>Пусковой ток</b>	●	По заказу*	●
<b>Соответствие стандарту EN50160</b>	●	●	-
<b>Соответствие стандарту IEC61000-4-30, -4-7, -4-15</b>	●	●	-
<b>Встроенный осциллограф общего назначения и цифровой мультиметр</b>	-	-	●
<b>Память (экраны/данные)</b>	50/10	25/5 стандартно, 50/10 по заказу*	20 для экранов и данных
<b>Программное обеспечение FlukeView с кабелем для подключения к компьютеру.</b>	●	По заказу*	В зависимости от конфигурации
<b>Класс безопасности EN61010</b>	600 В (категория IV) / 1000 В (категория III)		600 В (категория III)

\* Дополнительные функции можно наращивать с помощью комплекта для модификации. Подробные сведения находятся в информации о заказе.

### Fluke 43B

Возможность выбора из трех конфигураций

	43 базовая	43B	43 комплект
Токоизмерительные клещи	Переменный ток 200 А	Переменный ток 400 А	Переменный ток 400 А
Программное обеспечение SW43W FlukeView		●	●
PM9080, кабель/адаптер последовательного интерфейса		●	●
C120, жесткий кейс		●	●
VPS40, щуп напряжения		●	
Fluke 61, инфракрасный термометр		●	
VR101S, регистратор изменений напряжения в сети			●

Все конфигурации поставляются с измерительными проводами, датчиками, зажимами, батарейным источником питания, переходником с однополюсного штепселя на коаксиальный разъем и блоком питания/зарядным устройством.

**Для получения технических спецификаций и заметок по применению анализаторов качества энергоснабжения Fluke посетите веб-сайт Fluke.**

### Трехфазные регистраторы электроэнергии Fluke

Серия регистраторов электроэнергии Fluke - уникальный круг приборов, помогающих поддерживать и восстанавливать качество энергоснабжения вашего предприятия. Они отслеживают все параметры энергоснабжения без слепых пятен и провалов на всех линиях трехфазной системы энергоснабжения.

**Дополнительные сведения можно найти на веб-сайте Fluke.**

